

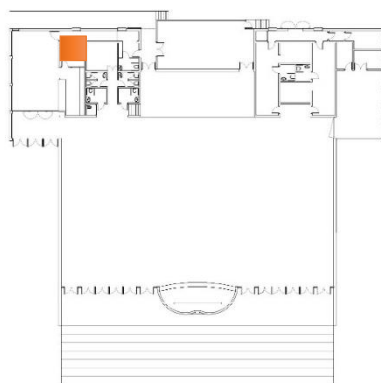
“Resum d’adopció de mesures”

Casal Llambilles 2021

Totes les mesures que esmentem a continuació són vigents a 21/6/21, però poden variar depenent dels canvis de normativa del Departament de Salut.

1. **Dimensió pedagògica.** Cada setmana rebran per correu electrònic, o qui vulgui, i signi l’autorització, per watts, la programació setmanal.
2. **Territori on es desenvolupen les activitats:**
Les zones on es desenvoluparan les activitats seran principalment:
 - Pavelló i aparcaments de Llambilles.
 - Les diferents àrees verdes de Llambilles.
 - Zones boscoses de l’entorn del pavelló.
3. **Desplaçaments:**
Es realitzaran majoritàriament a peu o en bicicleta.
4. **Mida dels grups.**
Seran de fins 10 persones més el seus dirigents.
5. **Us de mascaretes.**
Totes les persones presents a l’activitat han de portar la mascareta durant l’activitat, i en el moment de l’entrada i la sortida. Per tant, és obligatori l’ús de mascareta amb independència del compliment de la distància física de seguretat, tot depèn del canvi de protocols que es puguin fer per part de la Generalitat.
6. **Pla de confinament.**
En cas de confinament, el dirigent comunicarà al responsable d’higiene de l’activitat del cas.
Aquest comunicarà a la responsable de l’activitat i als responsables sanitaris.
També comunicarà telefònicament a les famílies afectades.
Mentrestant, el grup es confinarà a hall de l’entrada del pavelló a l’espera de l’arribada dels familiars i/o responsables sanitaris.

Àrea de confinament



7. **Neteja i desinfecció.**
Es durà a càrrec de l’empresa Anet neteges diàriament seguint el protocol marcat pel Departament de Salut.
8. **Material a dur.**
Com l’any passat, no es podrà guardar material ni roba dels usuaris d’un dia per l’altre. Per tant cada dia ens haurem d’endur a casa tot el que haguem portat al matí.

9. Declaració responsable

Cada setmana caldrà presentar per a la participació al casal, la Declaració responsable per a les famílies amb relació a la situació de pandèmia generada per la Covid-19.

10. Prevenció en l'àmbit de la salut.

Arribada i sortida.

Les arribades es faran a les 8:30 per l'acollida matinal, a les 9:00 pel Començament del casal i a les 15:00 després de Dinar.

Les sortides seran a les 13:00 i a les 17:00.

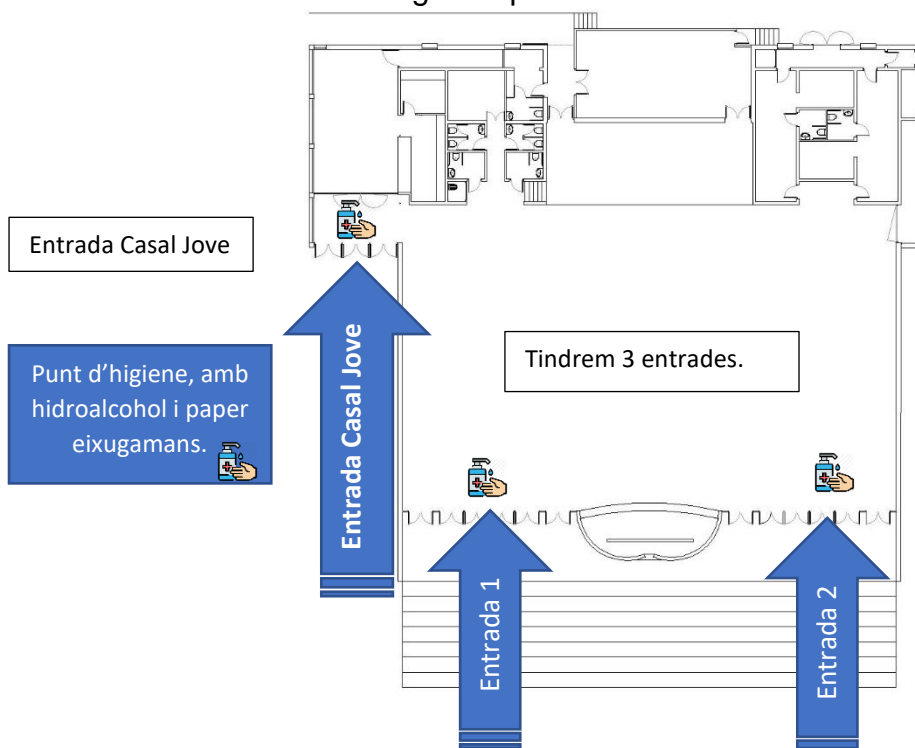
La sortida de nens sols, haurà de ser obligatòriament amb autorització signada pels tutors.

En el cas dels casals d'estiu, la comprovació l'han de fer les famílies i, en el moment d'entrada de l'infant al casal, declarar verbalment que l'han feta.

Aquest estiu 2021 no serà necessari utilitzar la graella de registre de comprovació de símptomes, de manera sistemàtica com es va fer l'estiu passat.

Quan un infant o adolescent es trobi malament, caldrà valorar la presència de símptomes (vegeu el Llistat de comprovació de símptomes en activitats d'educació en el lleure) i, només en aquest cas, sí que se li haurà de prendre la temperatura.

Per tant, no serà necessari prendre la temperatura diàriament als participants a les activitats, si es troben bé, però sí que caldrà disposar de termòmetre i conèixer el punt de tall a partir del qual es considera que la temperatura presa en un cas sospitós podria ser compatible amb un quadre de Covid-19.



Àrees d'activitat i punts d'higiene.



Punt d'higiene, amb hidroalcohol i paper eixugamans.

WC amb sabó i paper eixugamans.

Pista polifuncional: Àrees 1,2,6 i 7. 647,83 m2
Escenari: Àrea 3. 73,12 m2
Aula Gastronòmica: Àrea 5. 51,70 m2
Sala annexa: Àrea 4. 64,03 m2
Es compleixen sobradament les distàncies de seguretat de cada grup.